

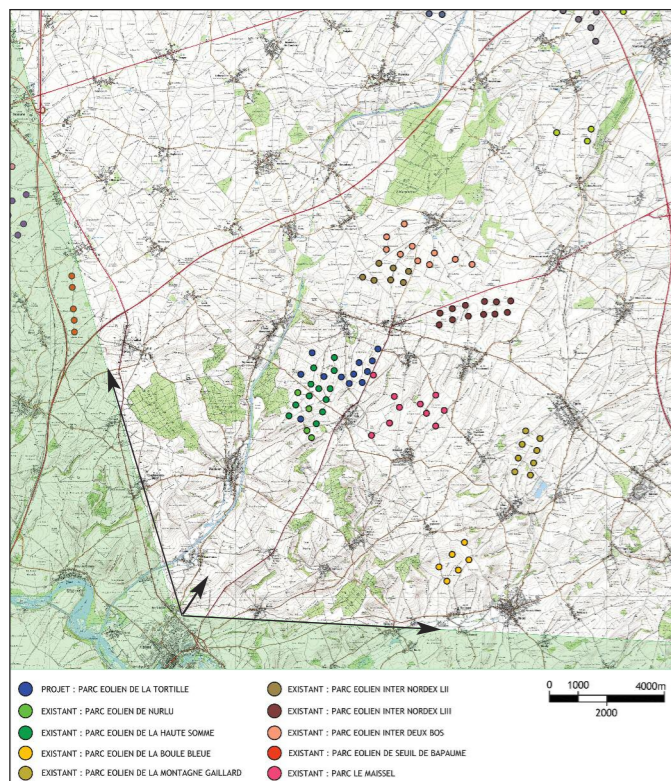


PHOTOMONTAGE DU PROJET EOLIEN DE LA TORTILLE
(angle de vue d'environ 60°, correspondant à la vision humaine et centré sur le projet)

PERCEPTION VERS LE PARC ÉOLIEN DEPUIS LA RR1017, AU NORD-OUEST DE LA VILLE DE PÉRONNE



Photomontage du projet éolien



carte de repérage du photomontage 25



Photomontage du projet éolien avec repérage des éoliennes

Caractéristiques de la prise de vue

- Distance de l'éolienne la plus proche : **Eolienne E12 distante de 8 000 m**
- Distance de l'éolienne la plus éloignée : **Eolienne E11 distante de 11 600 m**

La prise de vue a été réalisée depuis le rond-point sur la RD1017, au Nord-Ouest de la ville de Péronne. L'éolienne la plus proche est implantée à 8 000 mètres de l'observateur (eolienne E12).

La présence du front bâti discontinu permet de masquer les points de vue vers le projet éolien. La végétation urbaine et péri-urbaine contribue également à limiter l'impact visuel des éoliennes depuis la ville de Péronne.

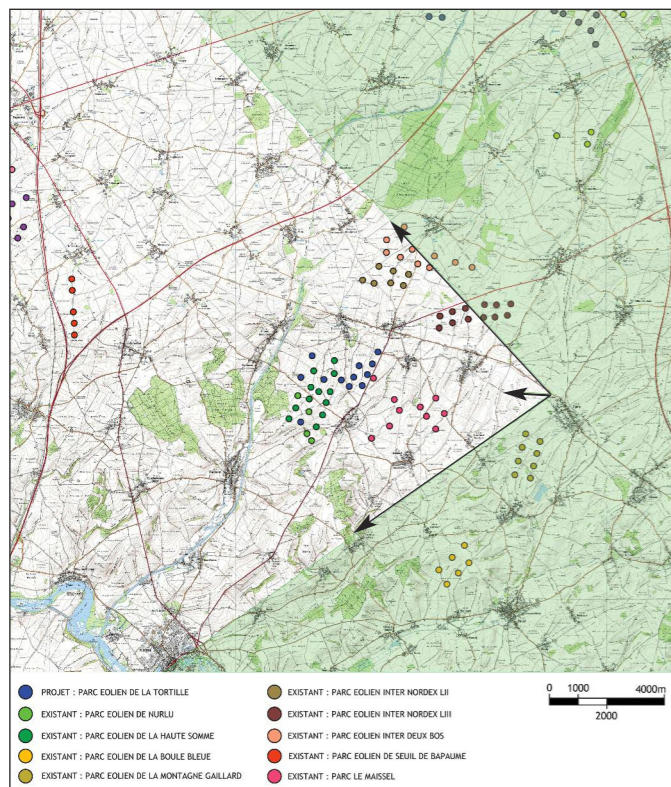


PHOTOMONTAGE DU PROJET EOLIEN DE LA TORTILLE
(angle de vue d'environ 60°, correspondant à la vision humaine et centré sur le projet)

PERCEPTION VERS LE PARC ÉOLIEN DEPUIS LA RD58, À LA SORTIE NORD DU VILLAGE D'EPEHY



Photomontage du projet éolien



carte de repérage du photomontage 26



Photomontage du projet éolien avec repérage des éoliennes



Vue du site avant projet

Caractéristiques de la prise de vue

- Distance de l'éolienne la plus proche : **Eolienne E11 distante de 6 100 m**
- Distance de l'éolienne la plus éloignée : **Eolienne E12 distante de 8 700 m**

La prise de vue a été réalisée depuis la RD58, à la sortie Nord du village d'Epehy. L'éolienne la plus proche est implantée à 6 100 mètres de l'observateur (eolienne E11).

Le photomontage illustre la perception visuelle "type" d'un automobiliste roulant sur les axes routiers secondaires au sein des plateaux. Les caractéristiques territoriales et paysagères génèrent des points de vue lointains. Avec la distance, les strates horizontales qui composent le paysage se renforcent et la perception des structures lointaines diminue. Les points de vue vers le projet éolien sont extrêmement variables, car les ondulations des plateaux génèrent des écrans visuels. Les points de vues sont rarement constants, ils évoluent en fonction du relief.

Le photomontage illustre parfaitement le concept de répartition des éoliennes du projet de la Tortille, et notamment la double stratégie d'implantation avec l'extension du parc à l'Est et la densification des éoliennes en partie Ouest. Ce regroupement des éoliennes permet de conserver des espaces respiration par rapport aux autres parcs éoliens.

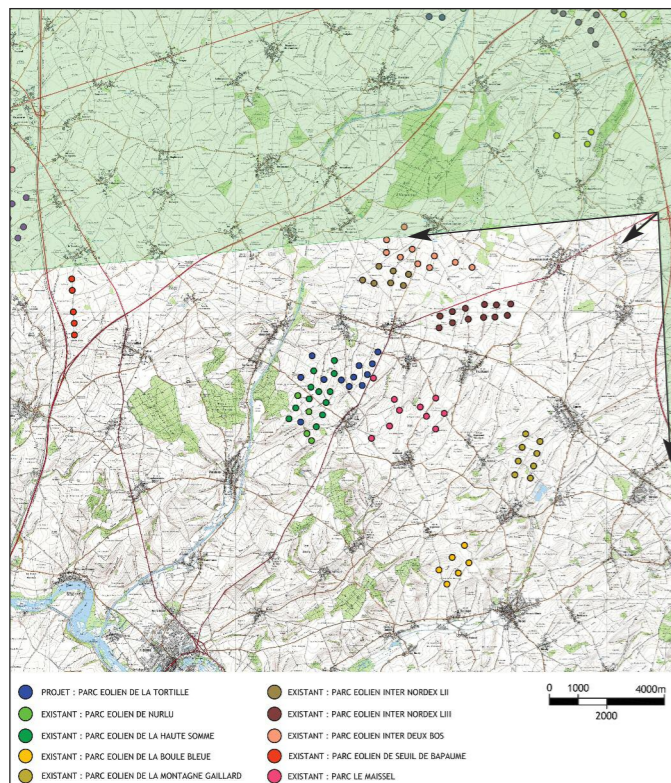


PHOTOMONTAGE DU PROJET EOLIEN DE LA TORTILLE
(angle de vue d'environ 60°, correspondant à la vision humaine et centré sur le projet)

PERCEPTION VERS LE PARC ÉOLIEN DEPUIS LA RD917, À L'ÉCHANGEUR AVEC L'AUTOROUTE A26, AU NORD-EST DE GOUZEAUCOURT



Photomontage du projet éolien



carte de repérage du photomontage 27



Photomontage du projet éolien avec repérage des éoliennes



Vue du site avant projet

Caractéristiques de la prise de vue

- Distance de l'éolienne la plus proche :
Eolienne E11 distante de 10 900 m
- Distance de l'éolienne la plus éloignée :
Eolienne E12 distante de 14 400 m

La prise de vue a été réalisée depuis la RD917, à l'échangeur avec l'autoroute A26, au Nord-Est du village de Gouzeaucourt. L'éolienne la plus proche est implantée à 10 900 mètres de l'observateur (éolienne E11).

Le photomontage illustre la perception visuelle "type" d'un automobiliste depuis l'autoroute A26, en partie Nord-Est du périmètre d'étude. Les ondulations des plateaux et la végétation forestière font office d'écrans visuels naturels qui masquent les points de vue vers le projet éolien.

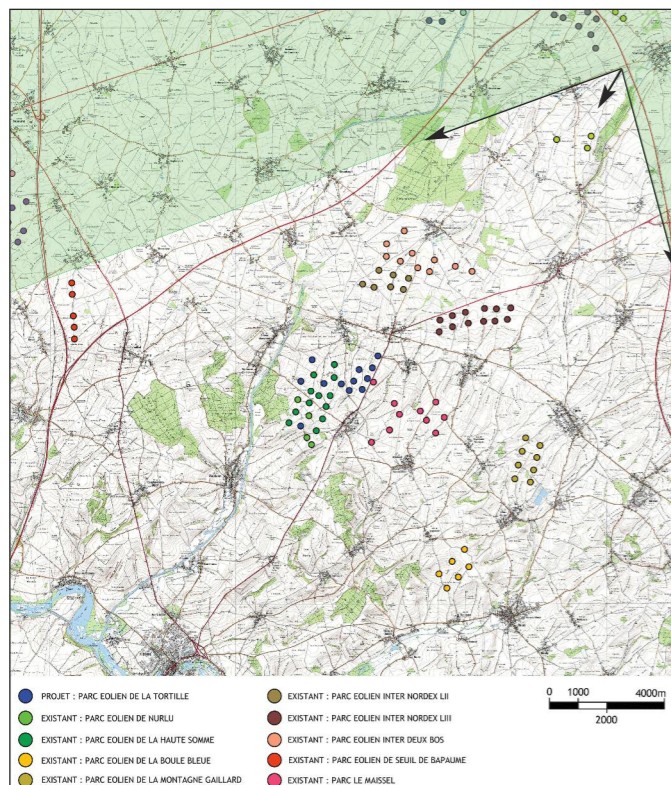


PHOTOMONTAGE DU PROJET EOLIEN DE LA TORTILLE
(angle de vue d'environ 60°, correspondant à la vision humaine et centré sur le projet)

PERCEPTION VERS LE PARC ÉOLIEN DEPUIS LA RD29, À L'OUEST DU VILLAGE DE MARCOING



Photomontage du projet éolien



carte de repérage du photomontage 28

Caractéristiques de la prise de vue

- Distance de l'éolienne la plus proche : **Eolienne E11 distante de 13 100 m**
- Distance de l'éolienne la plus éloignée : **Eolienne E12 distante de 16 700 m**



Photomontage du projet éolien avec repérage des éoliennes



Vue du site avant projet

La prise de vue a été réalisée depuis la RD29, en partie Ouest du village de Marcoing. L'éolienne la plus proche est implantée à 13 100 mètres de l'observateur (eolienne E11).

Avec la distance, les éoliennes sont masquées par les ondulations des plateaux. Ils forment des écrans visuels naturels limitant l'impact visuel des éoliennes.

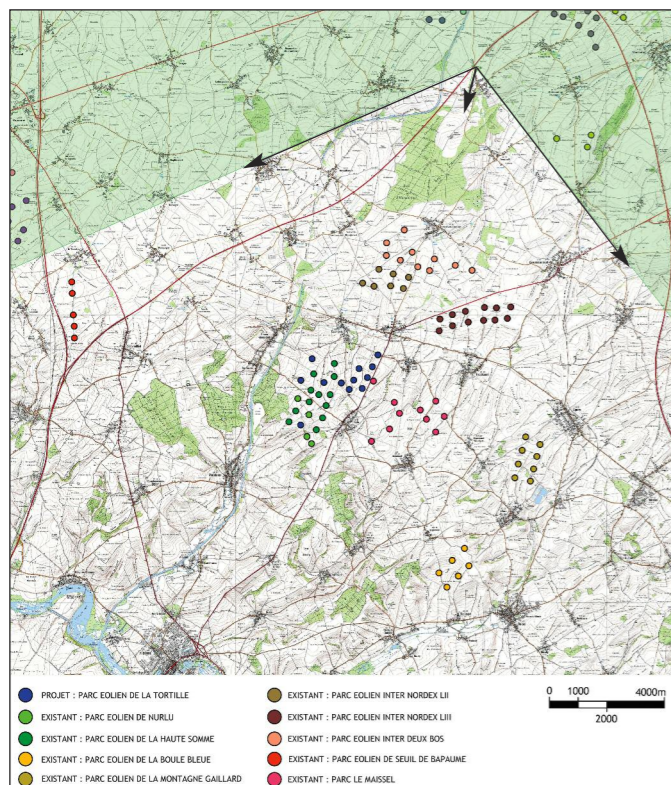


PHOTOMONTAGE DU PROJET EOLIEN DE LA TORTILLE
(angle de vue d'environ 60°, correspondant à la vision humaine et centré sur le projet)

PERCEPTION VERS LE PARC ÉOLIEN DEPUIS LA RD15, SUR L'AUTOROUTE A2, AU NORD D'HAVRINCOURT



Photomontage du projet éolien



carte de repérage du photomontage 29



Photomontage du projet éolien avec repérage des éoliennes

Caractéristiques de la prise de vue

- Distance de l'éolienne la plus proche : **Eolienne E11 distante de 10 600 m**
- Distance de l'éolienne la plus éloignée : **Eolienne E12 distante de 13 900 m**

La prise de vue a été réalisée depuis la RD15, sur le pont au dessus de l'autoroute A2, au Nord du village d'Havrincourt. L'éolienne la plus proche est implantée à 10 600 mètres de l'observateur (eolienne E11).

Le photomontage illustre la perception visuelle "type" d'un automobiliste depuis l'autoroute A27, en partie Nord du périmètre d'étude. Avec la distance, les ondulations des plateaux et la végétation forestière font office d'écrans visuels naturels qui masquent les points de vue vers le projet éolien.

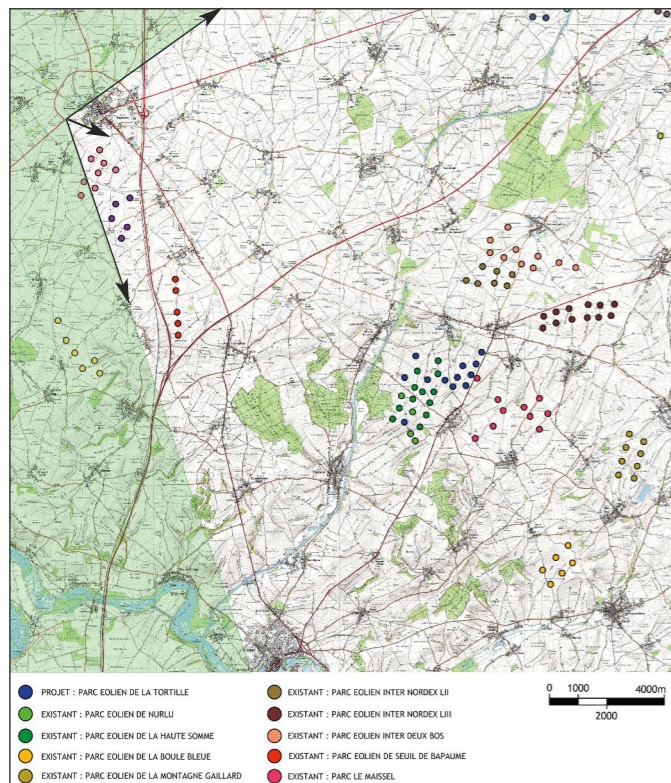


PHOTOMONTAGE DU PROJET EOLIEN DE LA TORTILLE
(angle de vue d'environ 60°, correspondant à la vision humaine et centré sur le projet)

PERCEPTION VERS LE PARC ÉOLIEN DEPUIS LA RD929, AU SUD-OUEST DE LA VILLE DE BAPAUME



Photomontage du projet éolien



carte de repérage du photomontage 30



Photomontage du projet éolien avec repérage des éoliennes



Vue du site avant projet

Caractéristiques de la prise de vue

- Distance de l'éolienne la plus proche :
Eolienne E1 distante de 14 700 m
- Distance de l'éolienne la plus éloignée :
Eolienne E8 distante de 16 700 m

La prise de vue a été réalisée depuis la RD929, en partie Sud-Ouest de la ville de Bapaume. L'éolienne la plus proche est implantée à 14 700 mètres de l'observateur (éolienne E1).

La ville de Bapaume est située à une distance d'environ 15 km du projet éolien de la Tortille. Les ondulations des plateaux et la végétation rurale et forestière génèrent des écrans visuels qui masquent les éoliennes.



PHOTOMONTAGE DU PROJET EOLIEN DE LA TORTILLE
(angle de vue d'environ 60°, correspondant à la vision humaine et centré sur le projet)

11.3 PHOTOMONTAGES DU PROJET ÉOLIEN RELATIFS À LA DEMANDE DE COMPLÉMENT**PHOTOMONTAGES RELATIFS A LA DEMANDE DE COMPLÉMENT**

Nous avons réalisé 12 photomontages supplémentaires,

dans le but de rendre compte de l'impact visuel et paysager du projet éolien de la Tortille, depuis le Circuit du Souvenir et des principaux axes routiers.

Ce dossier complémentaire à l'analyse paysagère fait suite au courrier de demande de complément (du 11 avril 2017) émis par la DREAL des Hauts de France.

Afin de pouvoir répondre aux demandes de compléments émises par la DREAL, nous avons réalisé 12 photomontages supplémentaires, prenant en compte :

- Les photomontages ont été réalisés depuis le circuit du Souvenir et de ses principaux monuments et sites historiques militaires, ainsi que depuis les principaux axes routiers, afin de pouvoir rendre compte des éventuels risques de perception visuelle et d'effets cumulés des éoliennes vis-à-vis du Circuit du Souvenir et des monuments et sites historiques militaires.

. **Les photomontages 1 à 6** complètent les points de vue depuis les axes de découverte du projet éolien.

. **Les photomontages 7 à 12** permettent de rendre compte des risques de perception visuelle et d'effets cumulés des éoliennes vis-à-vis du Circuit du Souvenir et ses principaux monuments et sites protégés.

- Le parc éolien du Maissel a été ajouté à la liste des parcs éoliens existants.

Il a été inséré dans la cartographie des parcs éoliens existants, afin d'être pris en compte dans l'analyse des risques d'impacts cumulés et de saturation visuelle.

- L'ensemble des 30 photomontages initiaux ainsi que les 12 photomontages complémentaires ont été amendés et complétés avec une "vue réelle" (*angle de vue de 60°*), correspondant à la vision humaine, afin d'apprécier l'impact réel du projet éolien au sein du paysage.

REPÉRAGE DES PHOTOMONTAGES DE LA DEMANDE DE COMPLÉMENT

Pour faire suite à la demande de compléments de la DREAL (courrier du 11 avril 2017) concernant l'impact visuel du projet éolien de la Tortille depuis le Circuit du Souvenir et depuis les principaux axes routiers.

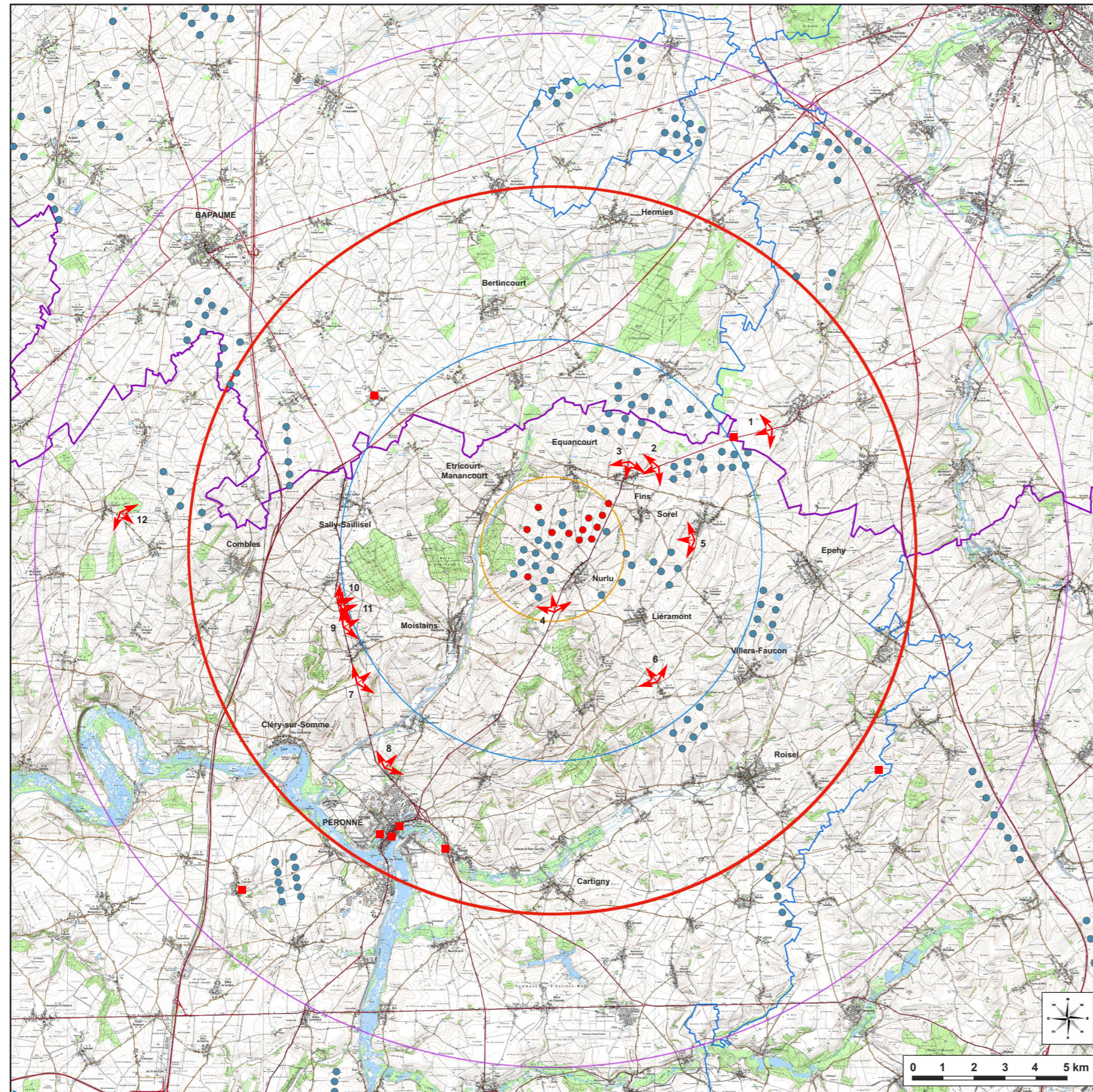
Nous avons réalisé 12 photomontages supplémentaires, pour permettre de rendre compte du risque d'impact visuel et paysager du projet éolien de la Tortille depuis le circuit du Souvenir et de ses principaux monuments et sites historiques militaires, ainsi que des risques d'impacts cumulés depuis les principaux axes routiers.

. Les photomontages 1 à 6 complètent les points de vue depuis les axes de découverte du projet éolien.

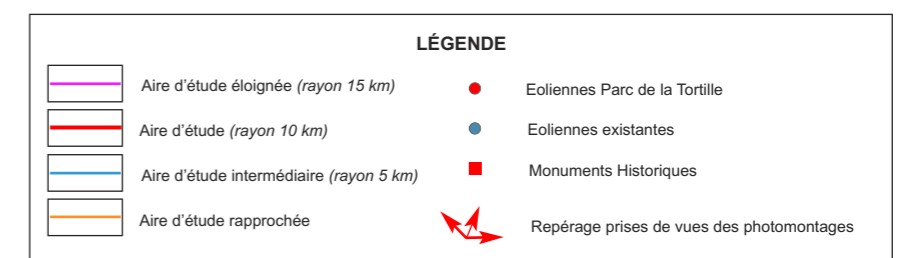
. Les photomontages 7 à 12 permettent de rendre compte des risques de perception visuelle et d'effets cumulés des éoliennes vis-à-vis du Circuit du Souvenir et ses principaux monuments et sites protégés.

NOTA :

Une présentation du Circuit du Souvenir et de ses principaux monuments et sites protégés a été réalisée, afin d'analyser et d'illustrer le rôle des caractéristiques paysagères et territoriales vis-à-vis des risques de perception visuelle et de covisibilité.



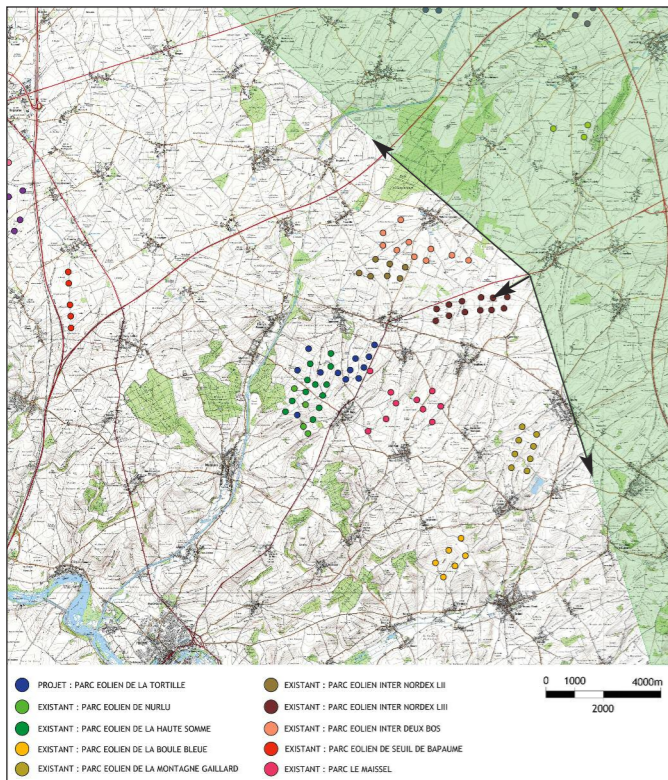
CARTE DE REPÉRAGE DES PHOTOMONTAGES



PERCEPTION VERS LE PARC ÉOLIEN DEPUIS LA RD917, À LA SORTIE SUD-OUEST DE LA VILLE DE GOUZEAUCOURT



Photomontage du projet éolien



carte de repérage du photomontage 1



Photomontage du projet éolien avec repérage des éoliennes



Vue du site avant projet

Caractéristiques de la prise de vue

- Distance de l'éolienne la plus proche : **Eolienne E11 distante de 5 900 m**
- Distance de l'éolienne la plus éloignée : **Eolienne E12 distante de 9 400 m**

La prise de vue a été réalisée depuis la RD917, à la sortie Sud-Ouest de la ville de Gouzeaucourt. L'éolienne la plus proche est implantée à 5 900 mètres de l'observateur (eolienne E11).

La ville de Gouzeaucourt est située à une distance d'environ 6 km du projet éolien de la Tortille.

Le photomontage rend compte de l'impact visuel "type" d'un automobiliste depuis la RD917.

La distance séparant le projet éolien et la ville de Gouzeaucourt, ainsi que les ondulations des plateaux génèrent des écrans visuels qui masquent les éoliennes.

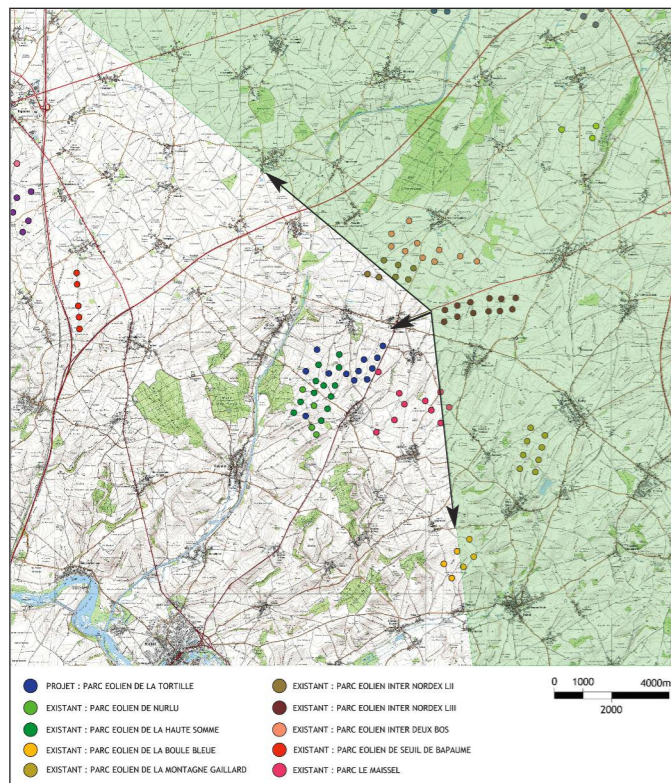


PHOTOMONTAGE DU PROJET EOLIEN DE LA TORTILLE
(angle de vue d'environ 60°, correspondant à la vision humaine et centré sur le projet)

PERCEPTION VERS LE PARC ÉOLIEN DEPUIS LA RD917, EN PARTIE NORD-EST DU VILLAGE DE FINS



Photomontage du projet éolien



carte de repérage du photomontage 2

Caractéristiques de la prise de vue

- Distance de l'éolienne la plus proche : **Eolienne E11 distante de 2 100 m**
- Distance de l'éolienne la plus éloignée : **Eolienne E12 distante de 5 600 m**



Photomontage du projet éolien avec repérage des éoliennes



Vue du site avant projet

La prise de vue a été réalisée depuis la RD917, en partie Nord-Est du village de Fins. L'éolienne la plus proche est implantée à 2 100 mètres de l'observateur (eolienne E11).

Le village de Fins est implanté en fond de la vallée de la Tortille. Ce constat atténue l'impact visuel direct entre les éoliennes et les espaces bâtis. Les ondulations des plateaux et la végétation rurale et forestière génèrent des écrans visuels qui masquent en partie les éoliennes.

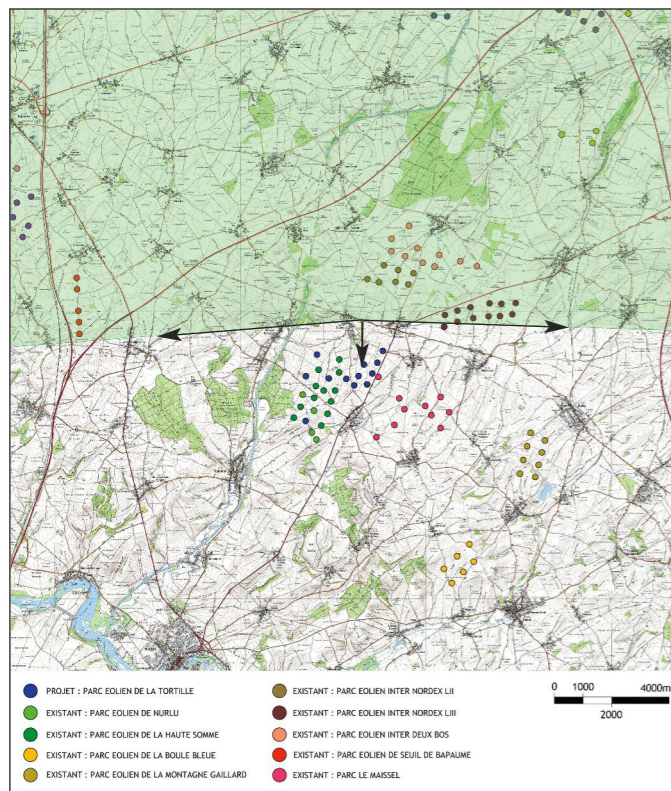


PHOTOMONTAGE DU PROJET EOLIEN DE LA TORTILLE
(angle de vue d'environ 60°, correspondant à la vision humaine et centré sur le projet)

PERCEPTION VERS LE PARC ÉOLIEN DEPUIS LA RD58, À LA SORTIE EST DU VILLAGE D'EQUANCOURT



Photomontage du projet éolien



carte de repérage du photomontage 3

Caractéristiques de la prise de vue

- Distance de l'éolienne la plus proche : **Eolienne E11 distante de 1 300 m**
- Distance de l'éolienne la plus éloignée : **Eolienne E12 distante de 4 000 m**



Photomontage du projet éolien avec repérage des éoliennes



Vue du site avant projet

La prise de vue a été réalisée depuis la RD58, à la sortie Est du village d'Equancourt. L'éolienne la plus proche est implantée à 1 300 mètres de l'observateur (eolienne E11).

La végétation rurale et péri-urbaine a un rôle majeur dans la perception du projet éolien depuis les axes routiers et les espaces urbanisés. Les nombreux bosquets forestiers répartis au sein des espaces agricoles et en périphérie des villages créent des écrans visuels ponctuels naturels.